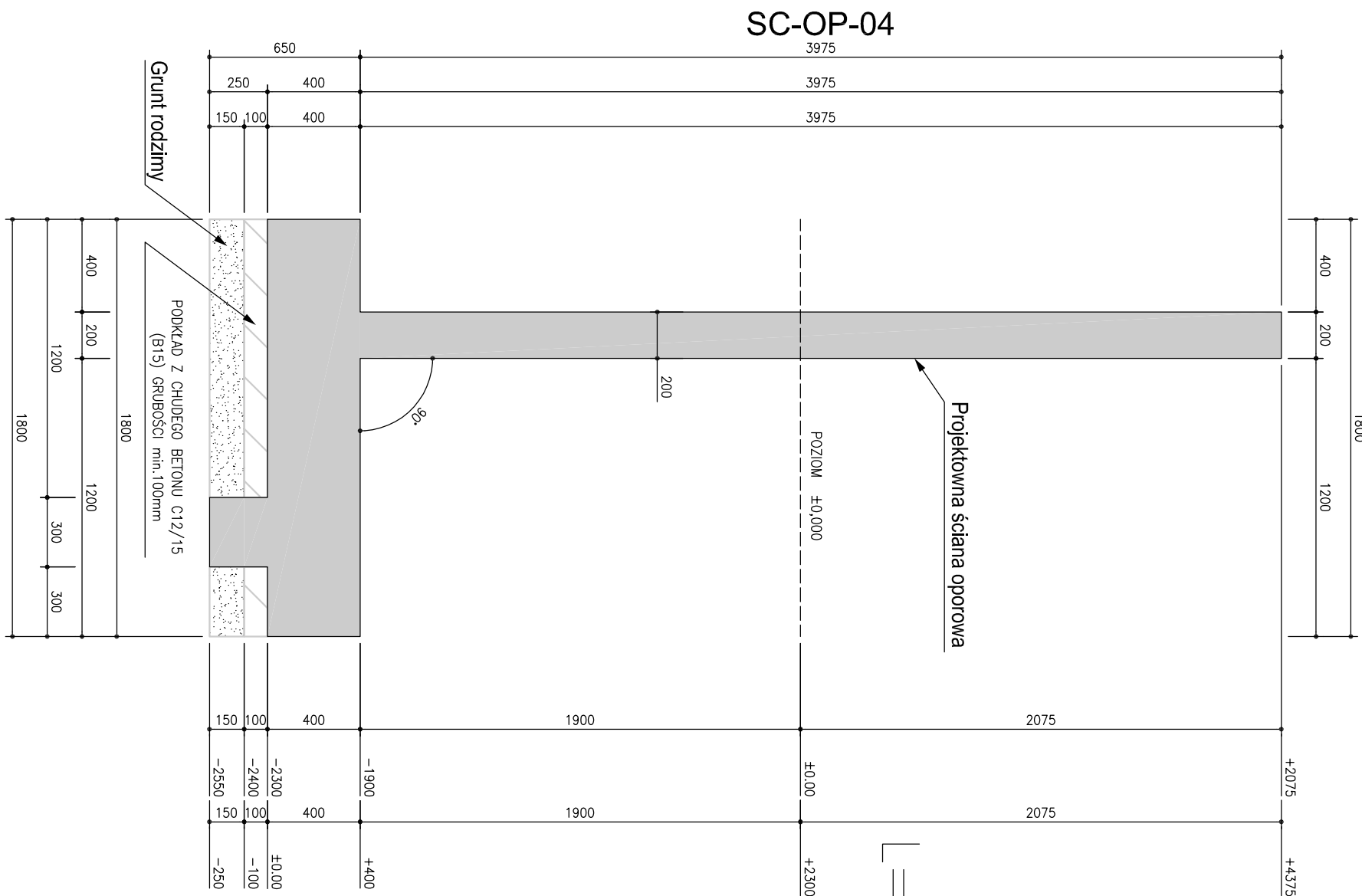


ŚCIANA SC-OP-04
SZALUNEK

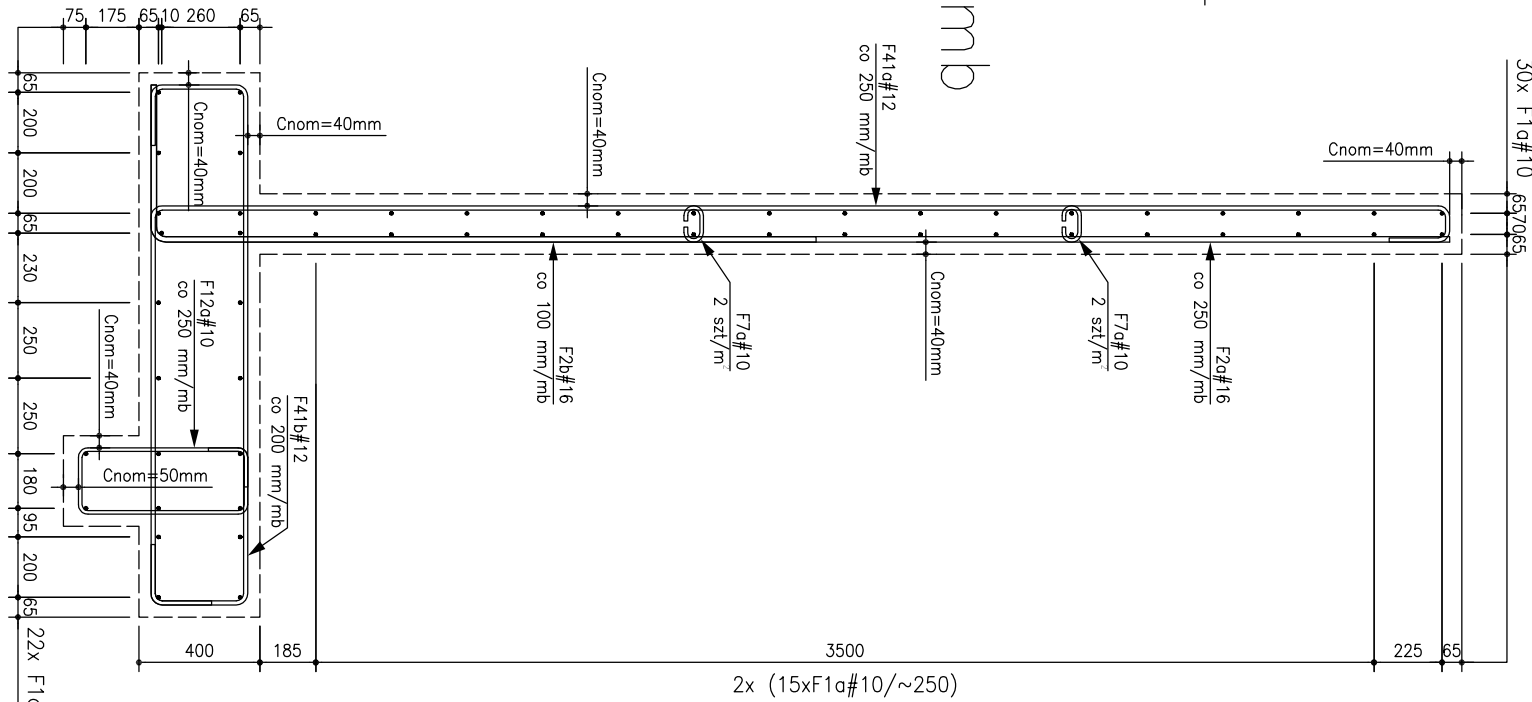
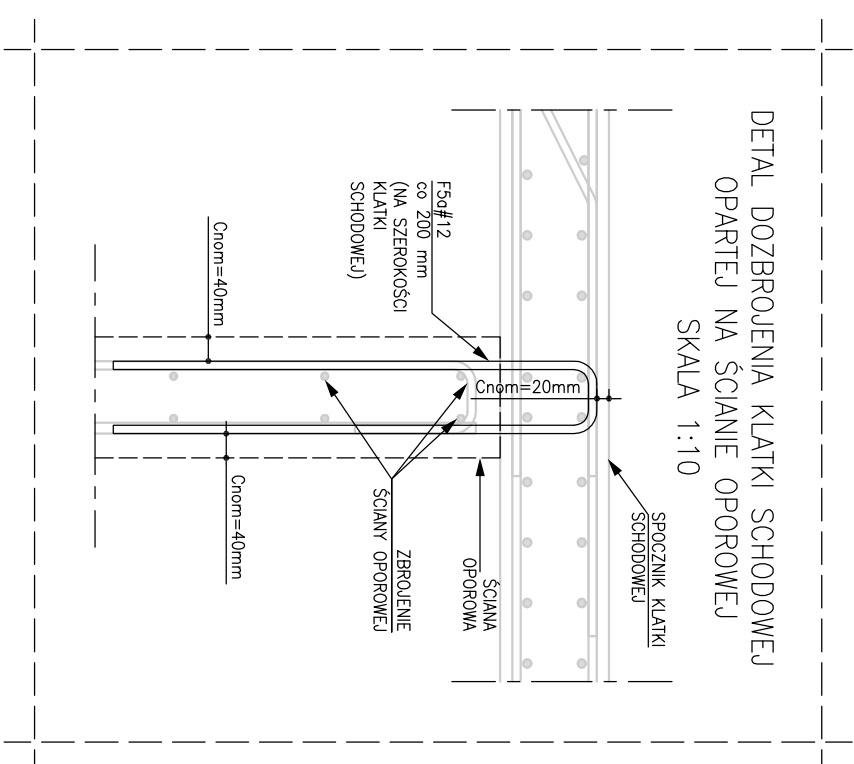
PRZEKROJ CHARAKTERYSTYCZNY

SKALA 1:25



DLUGOŚĆ POSZCZEGÓLNYCH
ODCINKÓW ŚCIANY SC-OP-04
ZE WZGLĘDU NA DYLATACJE:

$$L=2\times(11,44+17,24+12,49)=82,34\text{mb}$$



ŠCIANA SC-OP-04
ZBROJENIE

PRZEKROJ CHARAKTERYSTYCZNY

SKALA 1:25

[illegible]

01. WYZNACZANIE WYMAGĄCYCH NALEŻY ZWERYFIKOWAĆ, NA BUDOWIE KĄDA ŻADNE ZMIANY NALEŻY UZGODNIĆ Z PROJEKTANTEM.
02. KŁADZĄC ZMIANĘ NALEŻY UZGODNIĆ Z PROJEKTANTEM.
03. KOLEJNOŚĆ ROZPATRYWANIA DOKUMENTACJI:
 - a). PROJEKT ARCHITEKTONICZNY,
 - b). PROJEKT KONSTRUKCYJNY,
 - c). PROJEKT BRANOWE.
04. RYSUNKI PROJEKTU KONSTRUKCJI NALEŻY ROZPATRYWAĆ JAKO CAŁOŚĆ, STANOMIĄ JĄ OPIS TECHNICZNY, RYSUNKI SZALUNKOWE I ZBRĘDNIOWE ORAZ SPECYFIKACJE TECHNICZNE.
05. NADZIEDZIE RYSUNKI SZALUNKOWE KONSTRUKCJI STANOMIĄ RZUTY POSZEGOLEGALNO KONTINGAŁCI, RYSUNKI ELEMENTÓW T.J. SŁUPY, SCIAŃY, PRZEKROJE I T.P. NALEŻY ROZPATRYWAĆ JAKO RYSUNKI POMOCNICZE ŁĄCZĄCE Z RZUTAMI.
06. MIASTYTY WYKONCZONOWE ORAZ ZŁOŻAŁE W.G. ARCHITEKTUR.
07. PODBUROWA I ZASYPY FUNDAMENTÓW ZGODNIE Z UWAGAMI ZAWARTAMI W OPISIE TECHNICZNYM ORAZ W DOKUMENTACJI GEOLOGICZNO INŻYNIERSKIEJ.
08. PRZED PRZYSTĄPIENIEM DO REALIZACJI FUNDAMENTÓW PODŁOŻE W PODŁOŻE FOSADOMIENIA POWINIEN ODEBRAĆ GEOLOG Z UPRAWNIENIAMI, W CELU POTWIERDZENIA WŁAŚCIWYCH PARAMETRÓW GEOTECHNICZNYCH.
09. RYSUNEK ROZPATRYWAĆ ŁĄCZNIE Z RYSUNKAMI POZOSTAŁYCH PODZIÓMÓW ORAZ BRANŻ.
10. SZCZEGÓŁY I DETAL W.G. DOREBANYCH RYSUNKÓW.

STAL ZBRZOJENIOWKA: B500 B lub równoważna.	BETON PODSTAWOWY: C30/37 (B37)
OPPOROŚĆ OSIOWA: R60 (1 GODZ.)	KLASA ŚRODOWISKA: XC4

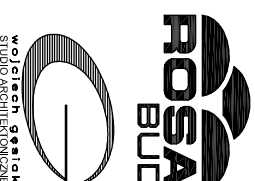
Cnom: 40mm-zew./40mm-wew.

**Budowa stadionu piłkarskiego
(na terenie istniejącego stadionu
przy ulicy Struga w Radomiu**

część działki nr ewid. 78 przy ul. Andrzeja Struga / 11 Listopada
i część działki nr ewid. 81 przy ul. Stanisława Zbrowskiego

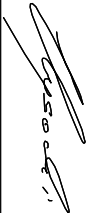

Miejski Ośrodek Sportu i Rekreacji w Radomiu Sp. z o.o.
ul. Gabriela Narutowicza 9, 26-600 Radom

Projektant



WOLCIECH GĘSIAK STUDIO ARCHITEKTONICZNE
26-600 RADOM, ul. Chęrbogę 22
tel.: (048) 384 55 95, (48) 363 30 13, www.wgstudio.pl
e-mail: wgstudio@wgstudio.pl fax (048) 384 55 96

All rights reserved including the right to reproduce or disclose to third parties this drawing or position thereof without the specific written authorisation of Architekturny Design Office / Dz.U.24/1994, poz.83, art. 115-118.

Pracizna		Struktura dokumentacji		PROJEKT WYKONAWCZY	
KONSTRUKCJA					
Projektant	mjr inż. Norbert Wysocki	Wykonawca		SWK/0066/P.OOK/08 	
Zespół projektowy	Inż. Marcin Tymoszek Inż. Mateusz Prokop mgr inż. Jakub Daniłowicz mgr inż. Piotr Orłowski				
Suplementy	mgr inż. Marcin Legowski	MAZ/0008/P.OOK/06 			
Treść rysunku					
Data		LUTY 2017		Skala	
W projekcie	Data realizacji	M. Ogiński		1:25	
P-628		III			
Wzrost		60515/624			